

MINUTOS GUARDADOS

Proyecto final María de Frutos “Artes aplicadas a la Madera”

DESCRIPCIÓN DE LA OBRA

- Armario de pared para contener una colección de relojes de pulsera.
- 45 cajones extraíbles para relojes de pila.
- 4 compartimentos para relojes automáticos.
 - ✓ Situados en la base.
 - ✓ Carga continuada evitando que la maquinaria se pare y se engrase.
- Punto de partida → Escasez de armarios para almacenaje y colección de relojes.
- Alcance.
 - ✓ Sector de lujo.
 - ✓ Obra de carácter customizable para el cliente.
 - Interior → número de cajones o cajas rotoras, pieles, tiradores...
 - Exterior → policromía o aspecto en las tallas, puertas, medallón...
 - ✓ Carácter único.



MODELOS ACTUALES DE CAJAS CON ROTOR



- Firma Scatola del Tempo.
- Modelo rotor para reloj automático.
- Inspirado en los volantes de automóviles de lujo.
- Precio: 2.140 €.



- Firma Absolut Breton.
- Forrada en piel de vacuno.
- Interior forrado con raso y terciopelo.
- Capacidad.
 - ✓ 5 en almohadillas
 - ✓ 3 con rotor.
- Precio: 2.415 €.



- Firmas Döttling y Hublot.
- "Morphosis Watch Winder".
- Capacidad → 42 relojes automáticos.
- Precio: 159.000 €.

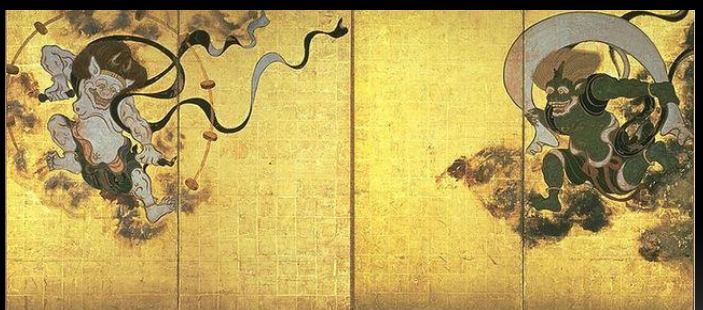
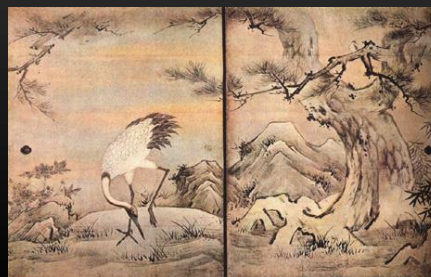
MODELOS DE DISEÑO CON CARÁCTER ARTÍSTICO

- Firma alemana de cajas fuertes Döttling.
- 20 unidades.
- La parte baja es una caja fuerte de alta seguridad con protección anti-incendio.
 - ✓ Compartimentos para joyas y relojes.
 - ✓ 52 compartimentos para relojes de pulsera.
- Reloj de péndulo hecho a mano.
- Precio: 194.000 €.



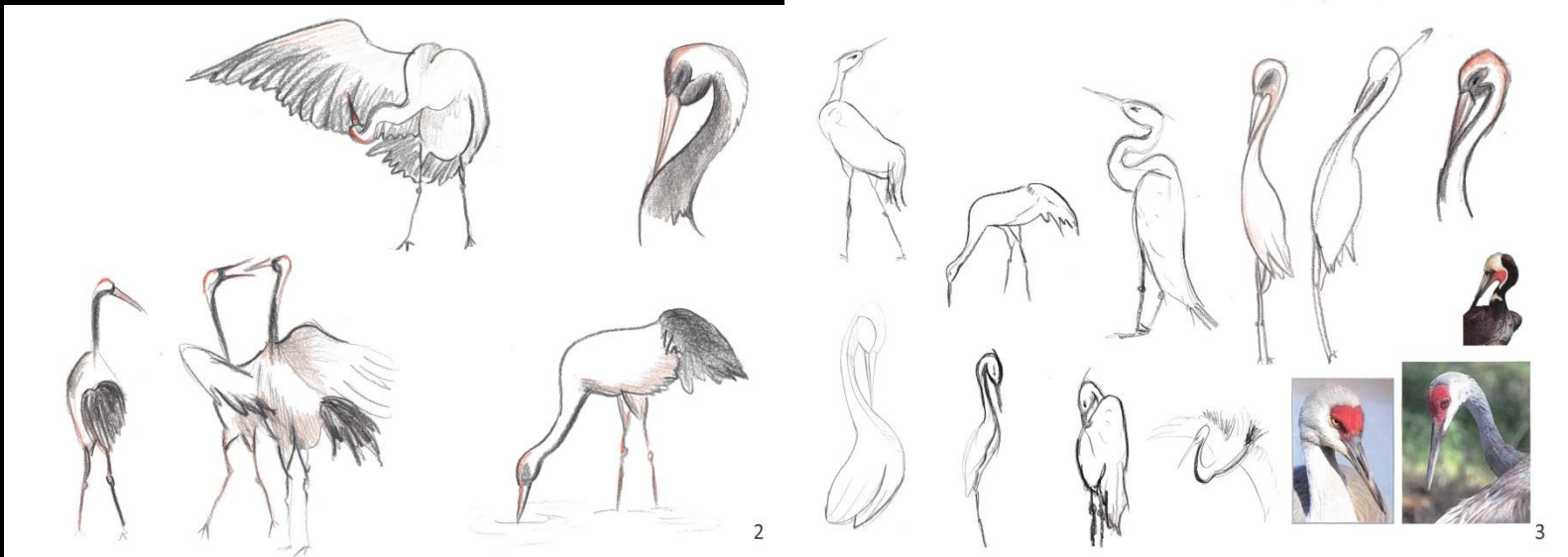
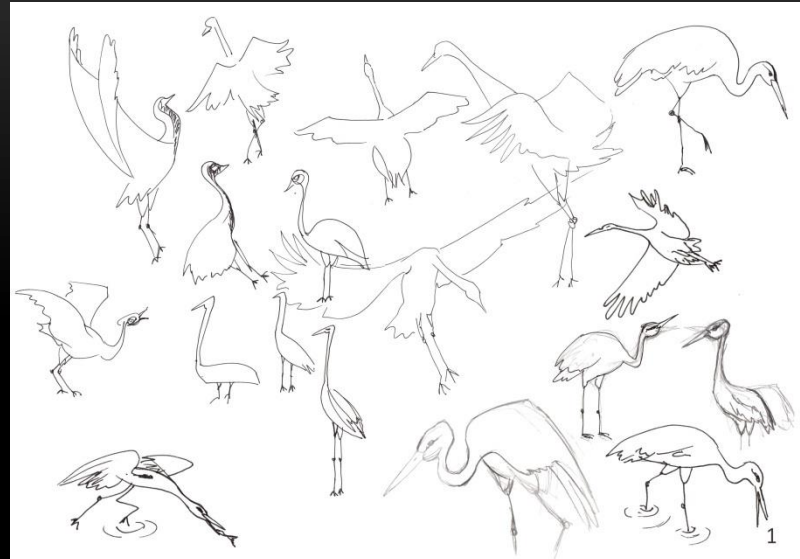
- Firma Liberty Barcelona.
- Caja de acero inoxidable.
 - ✓ Exterior abotonado.
 - ✓ Piel de cabra en negro.
- Tres amortiguadores en la base.
- Mecanismo de bloqueo electrónico.
- Doce expositores en movimiento → relojes cargados.
- 29 unidades.
- Precio: 65.500 €.

INSPIRACIÓN EN EL ARTE JAPONÉS Y CHINO:



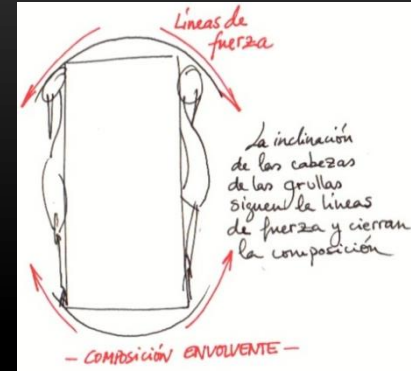
TEMÁTICA Y ESTUDIO DE LAS GRULLAS

- Carácter poético, cultura japonesa.
- La grulla, motivo principal
 - ✓ Pájaro de buen augurio.
 - ✓ Protegía con su abrazo a los débiles.
 - ✓ Transporta las almas al paraíso.
 - ✓ Representan la belleza, longevidad e inteligencia.
 - ✓ Dibujadas bajo un árbol de pino → símbolo de longevidad.

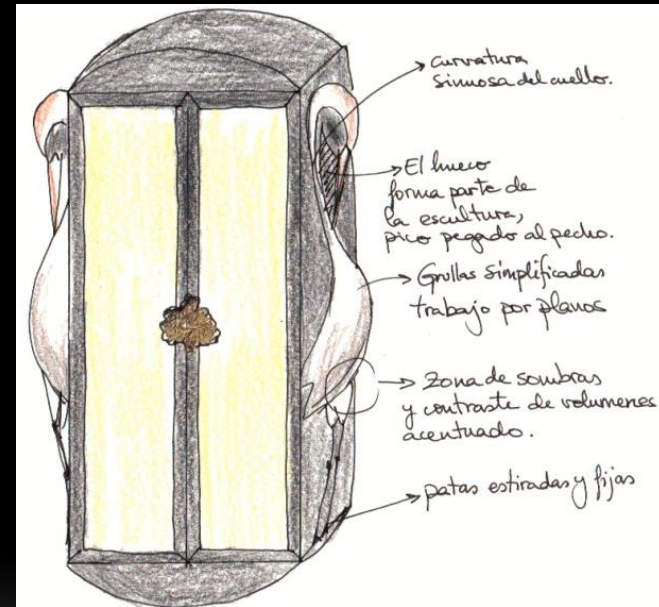


LA LÍNEA CURVA

- Psicológicamente curvas → muy suaves y serenas.
- Mayor influencia dinámica.
- Generan dinamismo dentro de la composición.

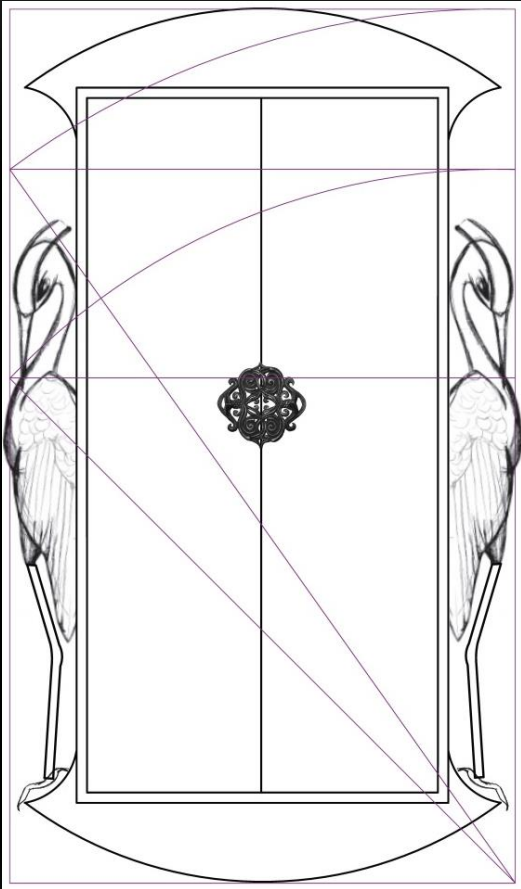
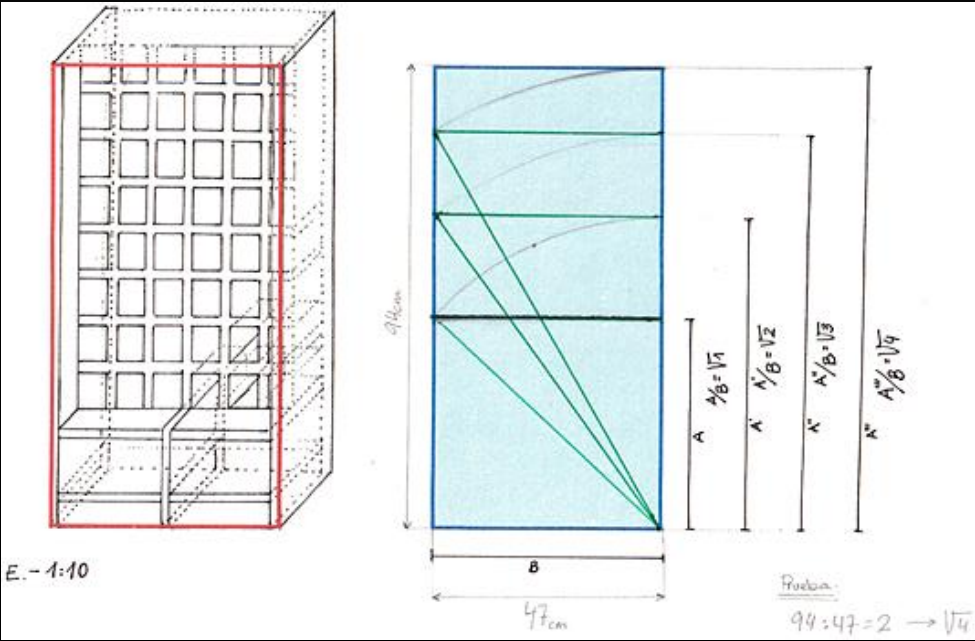


- Las alas de las grullas crean una sensación de claridad, fluidez y dinamismo en la imagen.
- Composición en forma de S evoca la sensualidad, elegancia y belleza.



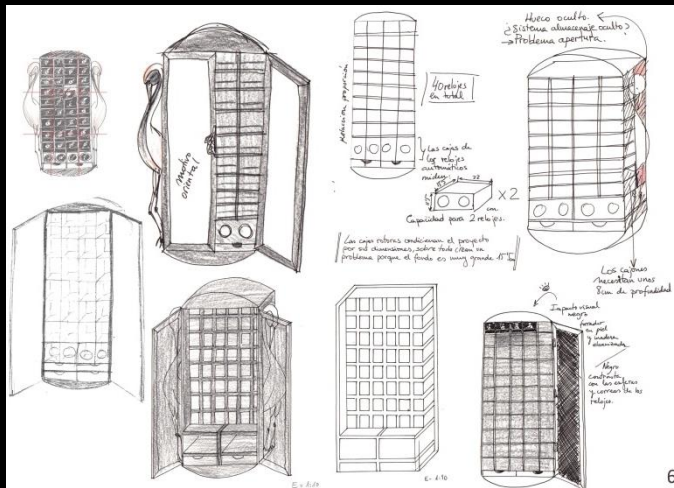
PROPORCIÓN. RECTÁNGULO ÁUREO

Las dimensiones del interior y exterior del mueble cumplen las medidas del rectángulo dorado.



ESTÉTICA EN EL INTERIOR

- Eliminar colores con el objetivo de lucir y exponer cada reloj.
- Acabados de bases de cajones en piel de cabra negra.
- Almohadillas de terciopelo negro.
- Tiradores en bronce con nombre del reloj.
- Luz Led rasa para iluminar el conjunto.
- Iluminación Led de cajas rotoras.



ELECCIÓN DEL COLOR → PSICOLOGÍA DEL COLOR

- El color, uno de los medios más subjetivos para el diseño.
- Gran poder de atracción o rechazo dependiendo del uso.
- Todo lo que los colores pueden llegar a expresar y hacer sentir al espectador forma parte fundamental de la base de un buen diseño.



Negro: glamour, sofisticación y exclusividad.
Estimulación sistema nervioso.

- ✓ En combinación con otros colores genera un gran impacto visual.



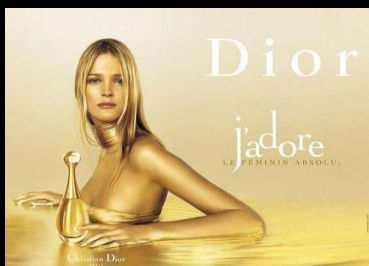
Blanco: paz, armonía, honestidad, limpieza, tranquilidad, pureza e inocencia.

- ✓ Capacidad de potenciar los colores vecinos.



Rojo: atracción, sensualidad, entusiasmo, energía y pasión.

- ✓ Saturación máxima en el círculo cromático.
- ✓ Estimulación sistema nervioso.
- ✓ Aumento presión sanguínea.



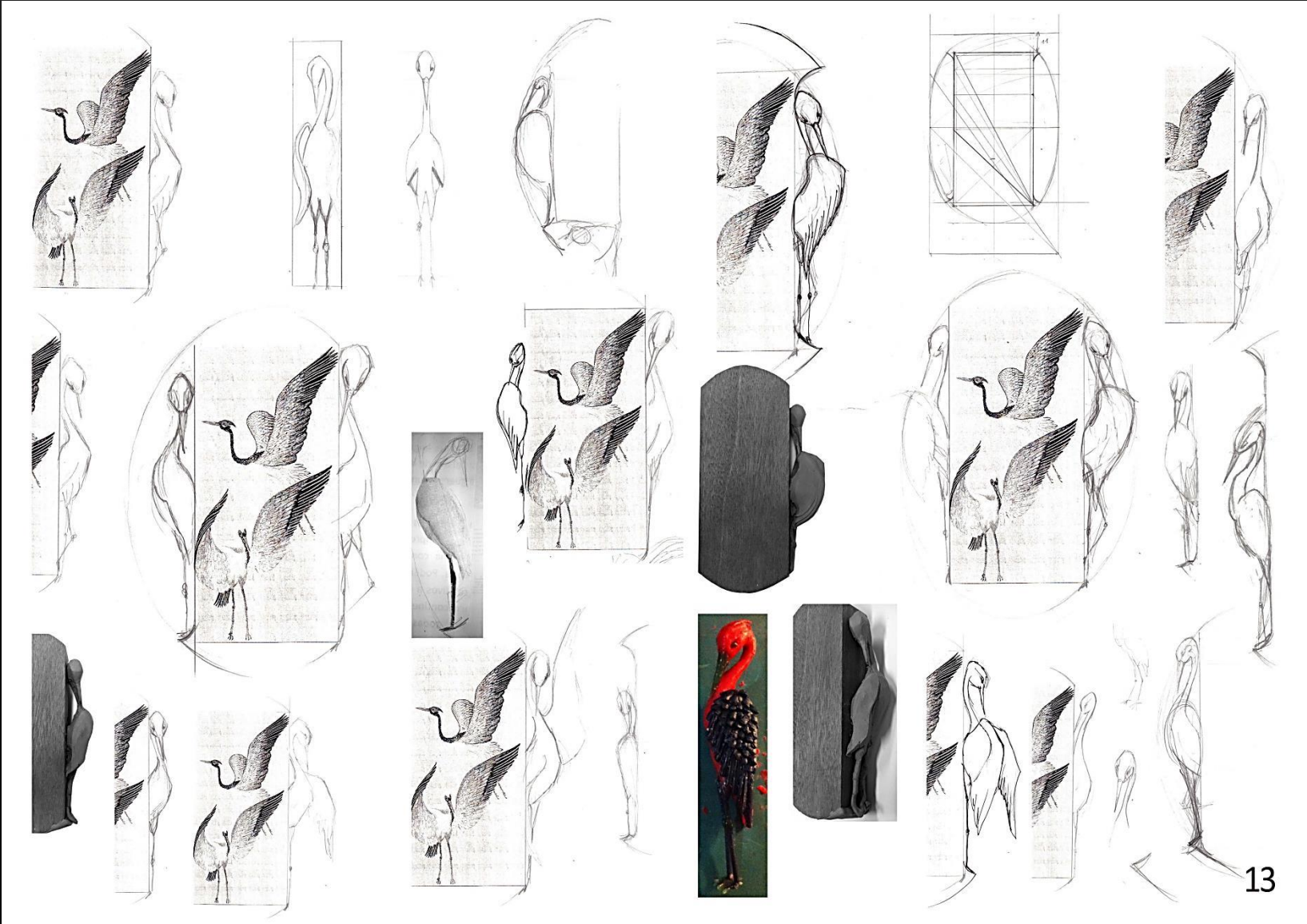
Dorado: poder, sensualidad, descaro, atrevimiento y riqueza.

- ✓ Simboliza del lujo.
- ✓ Eleva el valor comercial de cualquier artículo.

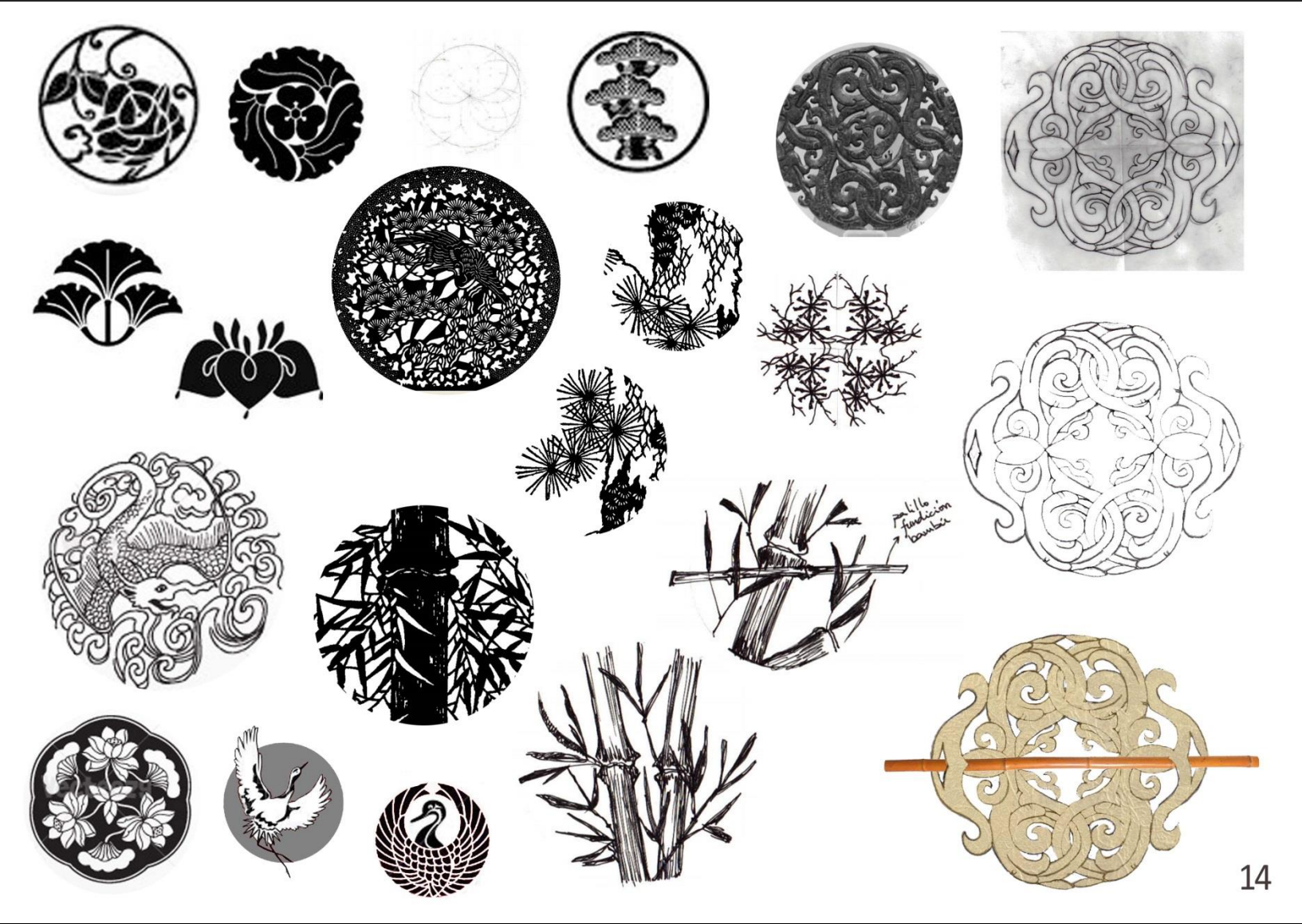
DISEÑO ILUSTRACIÓN PUERTAS VUELO GRULLAS



DISEÑO POSTURA DE LAS TALLAS LATERALES



DISEÑO MEDALLÓN CIERRE









María de Frutos Lafuente

Proyecto final artes aplicadas a la madera
